

Características técnicas

Compresor A1050

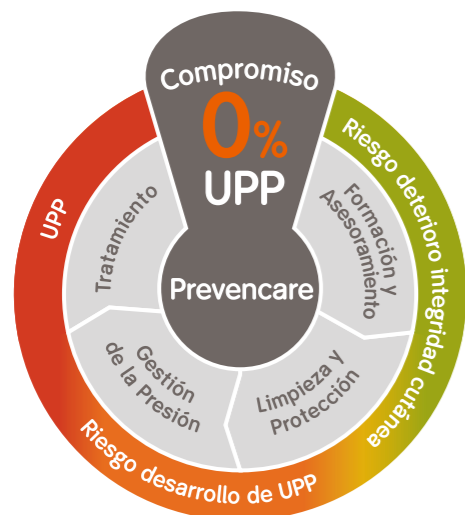
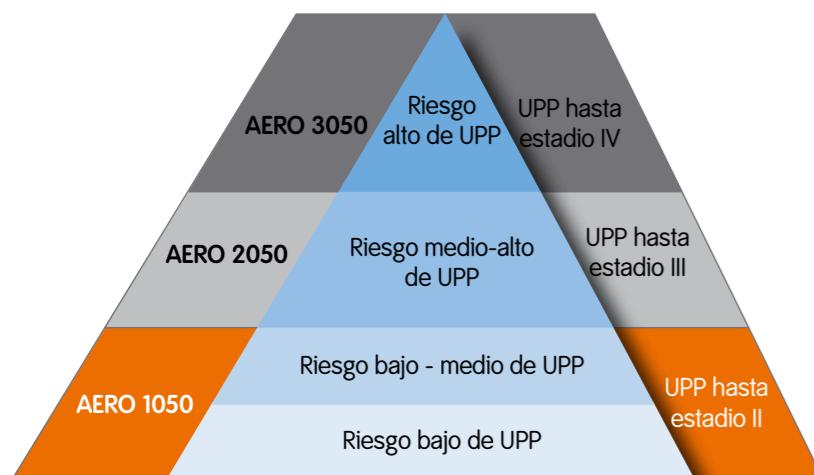
- Código: 546A1050
 Ciclo: 10 minutos
 Voltaje: 230V
 Tamaño: 29,1 x 20 x 11,7 cm
 • Regulador de peso.
 • Alarma baja presión.
 • Sensor de presión.

Sobrecolchón B1050S

- Códigos: 546B1050S-90
 546B1050S-80
 Material: PVC + nylon
 Tamaños: 200 x 90 x 13 cm
 200 x 80 x 13 cm
 Celdas: 17
 Peso max. paciente: 160 Kg.
 • Funda impermeable al líquido pero permeable al vapor.

Información de pedidos

Código	Descripción
54601050S-90	Sistema AERO 1050-S (90 cm)
54601050S-80	Sistema AERO 1050-S (80 cm)
546A1050	Compresor A1050
546B1050S-90	Sobrecolchón B1050 (90 cm)
546B1050S-80	Sobrecolchón B1050 (80 cm)
546C1050-90	Funda C1050 (90 cm)
546C1050-80	Funda C1050 (80 cm)

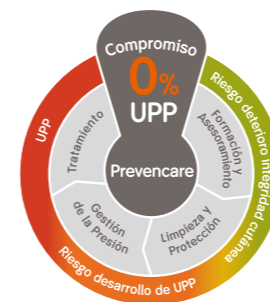


www.prevenicare.org

		Código
	AERO 1010-D	54601010D
	AERO 1050-S 80 cm AERO 1050-S 90 cm AERO 1050-H 80 cm AERO 1050-H 90 cm	54601050S-80 54601050S-90 54601050H-80 54601050H-90
	AERO 2050 80 cm AERO 2050 90 cm	54602050-80 54602050-90
	AERO 3050 80 cm AERO 3050 90 cm	54603050-80 54603050-90
	COJÍN A500	5460500
	OPTIFOAM 80 cm OPTIFOAM 90 cm	546BOF-80 546BOF-90

Adquiera directamente el sobrecolchón AERO 1010-D llamando a:

Línea directa de prevención
Smith & Nephew
 Adquiéralo directamente llamando al teléfono
902 30 31 61

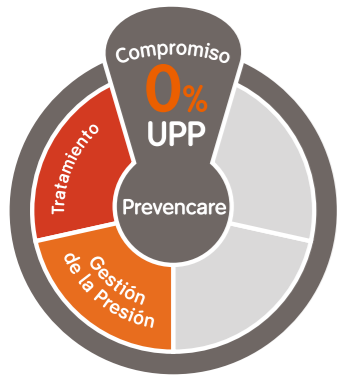


smith&nephew
AERO 1050-S
 Sobrecolchón de aire alternante
aerocare

Sobrecolchón de aire alternante para la prevención y tratamiento de UPP en entornos sociosanitarios



AWMF Jun08 F1645



AERO 1050-S sobrecolchón de aire alternante para la prevención y tratamiento de UPP en entornos sociosanitarios

El sistema AERO 1050-S es el primer paso de Aerocare para la prevención y tratamiento de úlceras por presión en el ámbito socio sanitario. Sistema recomendado para pacientes de riesgo bajo-medio y/o tratamiento de UPP hasta estadio II. Sus 17 celdas son independientes permitiendo una correcta adaptabilidad a la posición de la cama y su posible reemplazo.

Este equipo está especialmente diseñado para residencias geriátricas y uso domiciliario para la prevención en pacientes de riesgo bajo-medio y tratamiento de UPP estadio II.

AERO 1050-S es un sobrecolchón de fácil transporte y sujeción a la cama gracias a sus cintas elásticas en sus cuatro esquinas evitando su desplazamiento.

Aunque AERO 1050-S sea el más básico de los sistemas de Aerocare cuenta con todos los detalles para el correcto cuidado del paciente. Las celdas de la zona del

torso están ventiladas con unos microporos realizados mediante láser para permitir una correcta ventilación del paciente.

El compresor del AERO 1050-S es silencioso y de fácil uso. Dispone de regulador de presión, monitorización de peso y postura del paciente y alarma en caso de pérdida de aire, de potencia y de fluido eléctrico, y un conector de una sola pieza para una perfecta unión al colchón.

El sobrecolchón B1050 está formado por 17 celdas independientes de PVC + nylon con una altura de 13 cm. Están ventiladas

en la zona del torso para disminuir la sudoración del paciente.

La funda es transpirable, impermeable y de suave textura que minimiza las fuerzas de fricción. Es de muy fácil limpieza y se sujeta a la base por medio de una cremallera.



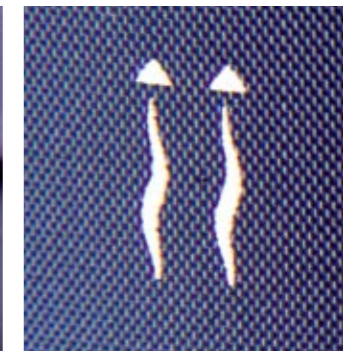
- Regulador de peso
- Alarma de fallo de potencia
- Alarma de disfunción del sistema
- Alarma de baja presión
- Indicador de presión normal
- Botón de silenciado



17 celdas independientes de PVC/nylon



Funda impermeable y permeable al vapor



Celdas del torso ventiladas



Filtro bacteriológico



Ganchos de soporte



Sólida conexión eléctrica y neumática



Tiras elásticas para ajustar al colchón



Conector de una pieza con tapón de transporte

• Incluye bolsa de transporte



• Códigos de identificación en bomba y colchón

Peso máximo del paciente con el sistema al 100% de sus prestaciones: hasta 160 kg

Prevencare

Un concepto liderado por **smith&nephew**

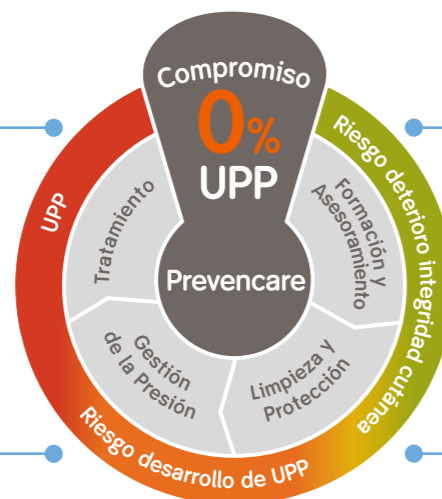
Soluciones integrales, innovadoras, efectivas y rentables para la prevención de las úlceras por presión (UPP) y de las lesiones por incontinencia.

Tratamiento

Medidas eficaces de tratamiento que reduzcan el tiempo necesario para la resolución del problema de las UPP

Gestión de la presión

Gestión local y sistémica de la presión reducción del impacto del principal factor causal de las UPP



Formación y Asesoramiento

La formación y el asesoramiento como elementos fundamentales para poder proponer planes específicos de intervención orientados a un efectivo control del problema de las UPP

Limpieza y protección

Limpieza efectiva y no traumática de las zonas expuestas a incontinencia. Protección efectiva de las mismas para disminuir el riesgo de lesiones cutáneas

www.preventcare.org